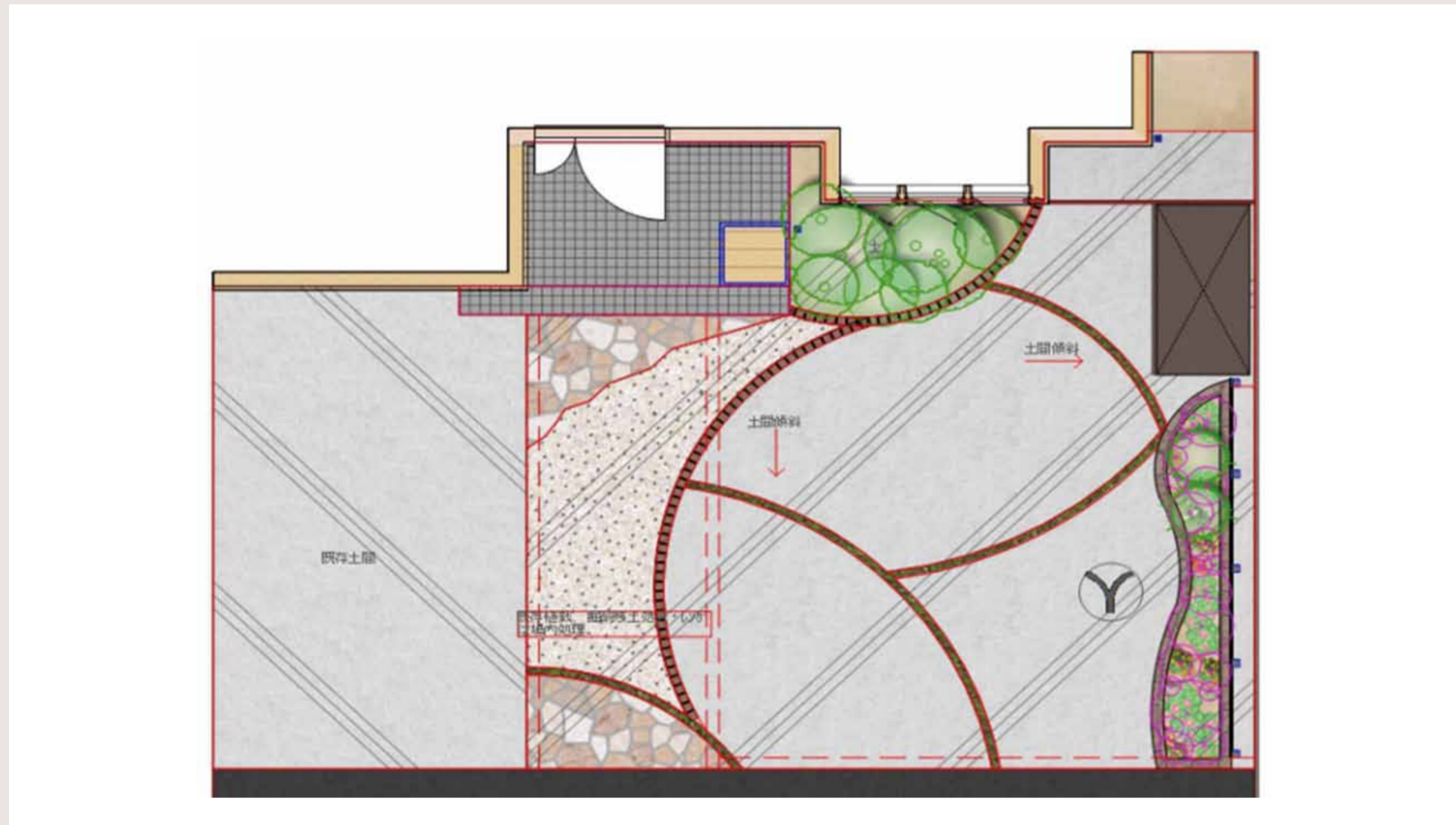


# アプローチ+駐車スペース工事

## 平面図 施工後



玄関アプローチには、車が乗り入れする可能性も含めて重量に耐えられる素材を選定し、全体的に曲線形状でデザインしました。

### 工事内容

- アプローチ工事 : 洋風乱張り石+天然石樹脂舗装材
- 目隠しフェンス設置工事 : 樹脂横板張りタイプ
- 花壇工事 : 洋風レンガ4段積み
- 駐車場工事 : 土間コンクリート+人工芝目地
- 物置工事 : 小型物置 間口1800×奥行900mm



### 玄関前のイメージ

毎日通る部分だから、階段蹴上は低めに設定。  
アプローチの始点と終点部に自然石を乱張り調に配置し、メリハリを出しました。



目隠しフェンスは、人の目線の位置に色違いの面材を入れました。必然的に視線が上に誘導され、奥行感のあるイメージになります。また、目隠し下には花壇を設けて目隠しの強いイメージをやわらげる効果を狙いました。

AST553EX02-0150